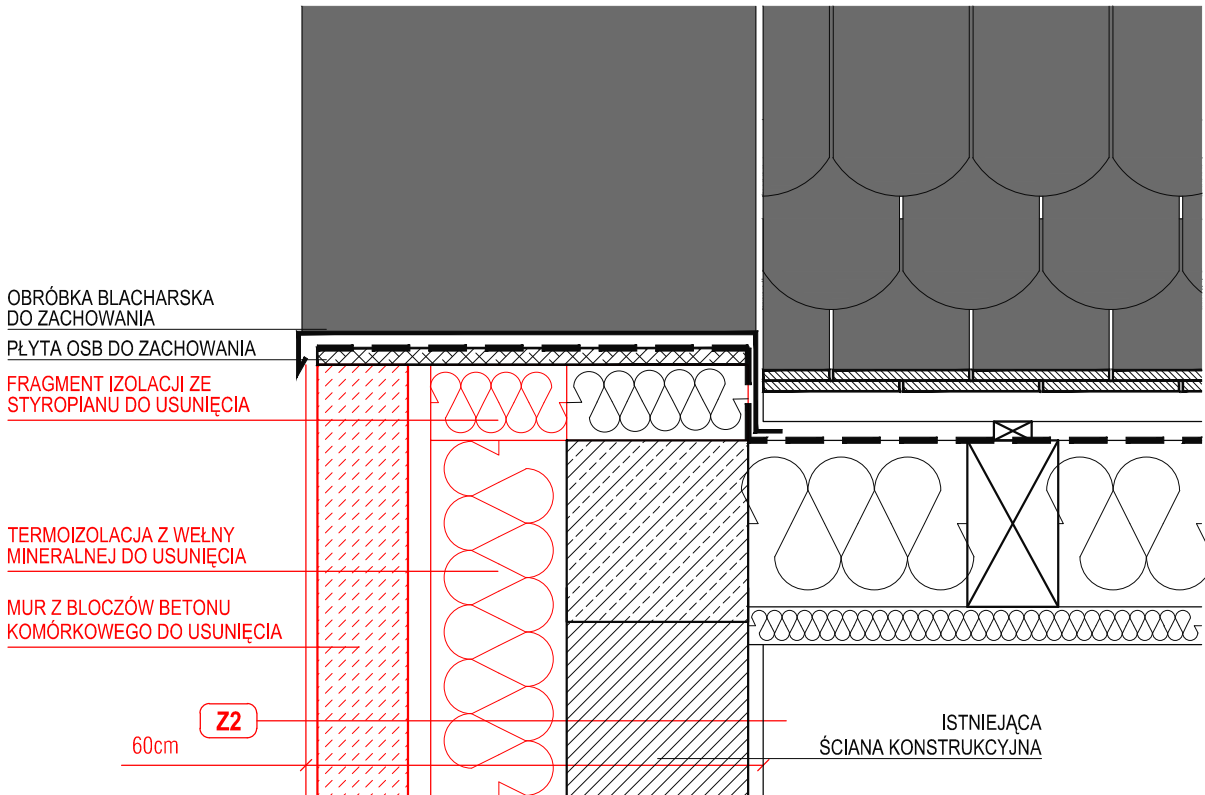
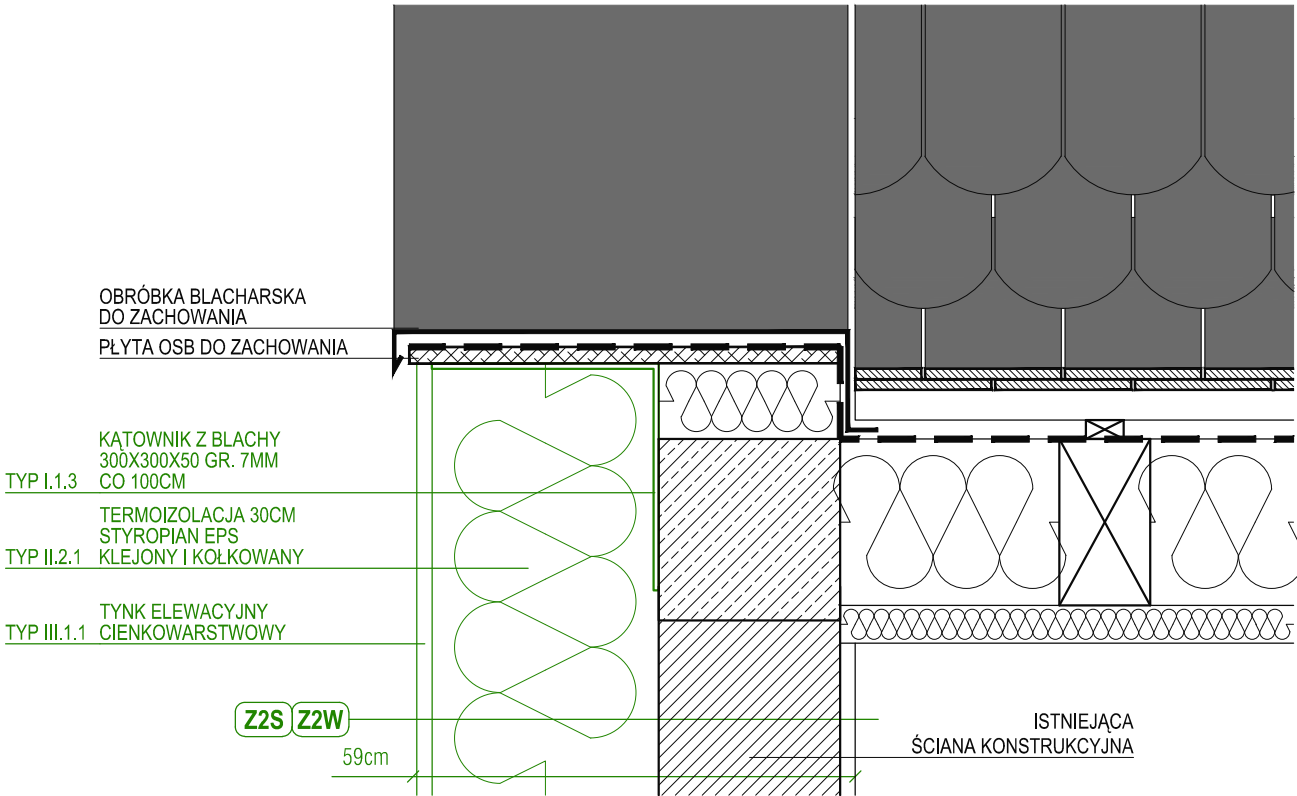


STAN ISTNIEJĄCY



STAN PROJEKTOWANY



UWAGI OGÓLNE:

1. WYMIARY PODANO W CENTYMETRACH;
2. POZIOMY PODANO W METRACH;
3. WSZYSTKIE WYMIARY SPRAWDZIĆ NA BUDOWIE;
4. PARAMETRY UŻYTYCH MATERIAŁÓW PODANO W SPECYFIKACJI MATEIAŁOWEJ. WYKONAWCA MOŻE STOSOWAĆ WYROBY ZAMIENNE POD WARUNKIEM, ŻE SĄ RÓWNOWAZNE TECHNICZNIE, SPEŁNIAJĄ WYMAGANIA ODPOWIEDNICH NORM I PRZEPISÓW, ZAŁOŻONE PRZEZ PROJEKTANTA PARAMETRY PROJEKTOWE ORAZ UZYSKA ZGODĘ INWESTORA I ARCHITEKTA;
5. PO AKTUALIZACJI DOKUMENTACJI RYSUNKI Z WCZEŚNIEJSZYM INDEKSEM TRACĄ WAŻNOŚĆ;
6. WSZYSTKIE ELEMENTY BUDYNKU ZABEZPIECZYĆ DO STANU NRO.

| Symbol | Występowanie | Warstwa | Nowa/istn. | Typ | Grubość (cm) | Uwagi |
|--------|---------------------------------|------------------------------------|--------------|------|--------------|-------|
| Z2 | Ściany zewnętrzne do przebudowy | Tynk wewnętrzny cementowo-wapienny | Istniejąca | n.d. | 1,5 | |
| | | Ściana murowana | Istniejąca | n.d. | 24 | |
| | | Wełna mineralna | Do usunięcia | n.d. | 18 | |
| | | Izolacja wietrzoszczelna | Do usunięcia | n.d. | - | |
| | | Pusłka powietrzna | Do usunięcia | n.d. | 3 | |
| | | Ściana murowana | Do usunięcia | n.d. | 12 | |
| | | Tynk zewnętrzny grubowarstwowy | Do usunięcia | n.d. | 1,5 | |
| | | Grunt | Do usunięcia | n.d. | - | |
| | | Farba | Do usunięcia | n.d. | - | |

| Symbol | Występowanie | Warstwa | Nowa/istn. | Typ | Grubość (cm) | Uwagi |
|--------|---|---|------------|---------|--------------|--|
| Z2S | Ściany zewnętrzne izolowane styropianem | Tynk wewnętrzny cementowo-wapienny | Istniejąca | n.d. | 1,5 | *- Stosować warstwę 25cm na ścianach auli oraz 30cm na pozostałych ścianach. W przyziemiu warstwy wg przegrody Z2P |
| | | Ściana murowana | Istniejąca | n.d. | 24 | |
| | | Zaprawa klejowa | Nowa | III.2.1 | <1 | |
| | | Styropian EPS | Nowa | II.2.1 | 30 lub 25* | |
| | | Siatka zbrojąca 2x | Nowa | III.2.3 | - | |
| | | Zaprawa klejowo-szpachlowa do warstwy zbrojonej | Nowa | III.2.1 | 0,2-0,3 | |
| | | Powłoka wyrównująca chłonność podłoża | Nowa | III.2.2 | - | |
| | | Silikonowy tynk elewacyjny barwiony w masie | Nowa | III.1.1 | 0,15 | |

| Symbol | Występowanie | Warstwa | Nowa/istn. | Typ | Grubość (cm) | Uwagi |
|--------|---|---|------------|---------|--------------|---------------------------------------|
| Z2W | Ściany zewnętrzne izolowane wełną mineralną | Tynk wewnętrzny cementowo-wapienny | Istniejąca | n.d. | 1,5 | W przyziemiu warstwy wg przegrody Z2P |
| | | Ściana murowana | Istniejąca | n.d. | 24 | |
| | | Zaprawa klejowa | Nowa | III.2.1 | <1 | |
| | | Płyty z wełny mineralnej | Nowa | II.1.1 | 25 | |
| | | Siatka zbrojąca 2x | Nowa | III.2.3 | - | |
| | | Zaprawa klejowo-szpachlowa do warstwy zbrojonej | Nowa | III.2.1 | min. 0,3 | |
| | | Powłoka wyrównująca chłonność podłoża | Nowa | III.2.2 | - | |
| | | Silikonowy tynk elewacyjny barwiony w masie | Nowa | III.1.1 | 0,15 | |

| Symbol | Występowanie | Warstwa | Nowa/istn. | Typ | Grubość (cm) | Uwagi |
|--------|--|---|------------|-------------------|--------------|---|
| Z2P | Cokół w strefie przyziemia ścian Z2S i Z2W | Tynk wewnętrzny cementowo-wapienny | Istniejąca | n.d. | 1,5 | *- Stosować warstwę grubości 28cm pod ścianami z 30cm izolacji oraz 23cm pod ścianami z 25cm warstwą izolacji |
| | | Ściana murowana / Błoczek betonowe / Włeniec żelbet | Istniejąca | n.d. | 24 | |
| | | Klej do styropianu / Zaprawa klejowa | Nowa | III.2.4 / III.2.1 | - | |
| | | Styropian fundamentowy | Nowa | II.2.2 | 28 lub 23* | |
| | | Siatka zbrojąca 2x | Nowa | III.2.3 | - | |
| | | Zaprawa klejowo-szpachlowa do warstwy zbrojonej | Nowa | III.2.1 | min. 0,3 | |
| | | Powłoka wyrównująca chłonność podłoża | Nowa | III.2.2 | - | |
| | | Tynk mozaikowy | Nowa | III.1.2 | 0,5 | |

| Symbol | Występowanie | Warstwa | Nowa/istn. | Typ | Grubość (cm) | Uwagi |
|--------|---|------------------------------------|------------|---------|--------------|-------|
| Z2P* | Ściana poniżej cokołu przy schodach do auli | Tynk wewnętrzny cementowo-wapienny | Istniejąca | n.d. | 1,5 | |
| | | Błoczek betonowe | Istniejąca | n.d. | 24 | |
| | | Styropian fundamentowy | Istniejąca | n.d. | 30 | |
| | | Papa | Istniejąca | n.d. | - | |
| | | Błoczek betonowe | Nowa | I.1.2 | 12 | |
| | | Zaprawa do płytek | Nowa | III.2.5 | - | |
| | | Płytki gresowe | Nowa | III.3.1 | ok.1 | |

| | | | | | |
|---------|---|------|----------------|--------------------|-------|
| - | - | - | TM | MUCH | MK |
| REW. | DATA | OPIS | RYS. | SPR. | ZATW. |
| Projekt | REMONT ŚCIANY ZEWNĘTRZNEJ TRÓJWASTWOWEJ Z BŁOCZKÓW GAZOBETONOWYCH (PRZEGRODY Z2) SZKOŁY PODSTAWOWEJ W ŻUKOWIE | | | | |
| Adres | ŻUKOWO, GMINA SŁAWNO, DZ. NR. 116/4 | | | | |
| Faza | WYKONAWCZY | | Data LUTY 2021 | Nr. projektu 14006 | |

| | | | | | |
|---|--|---|----------------------|---|---------------------|
| | | INWESTOR GMINA SŁAWNO UL. M.C. SKŁODOWSKIEJ, 76-100 SŁAWNO | | | |
| <div><div>ch2</div><div>architekci</div><div>70 - 454 SZCZECIN</div><div>ał.Papieża Jana Pawła II 28/7</div><div>tel. 0914240439 fax. 0914240440</div><div>biuro@ch2architekci.pl</div></div> | | NAZWA RYSUNKU DETAL ZWIĘCZENIA ŚCIAN SZCZYTOWYCH W OSIACH 6' i 1 | | | |
| NAAN ARCHITEKCI biuro@naanarchitekci.com | | | | | |
| Główny projektant: arch. Marianna Jagielska-Chruszcz upr. 54/Sz/2000 | | Opracował/ współpraca autorska: arch. Jakub Kądziała upr. 24 / ZPOIA / OKK / 2018 | | Sprawdzający: arch. Michał Kołodziejczyk upr. 10 / ZPOIA / 2002 | |
| Branża ARCHITEKTURA | | Format A3 | Skala 1:10 | Nr rysunku A.4C | Rewizja - |